

zonnnect



**Zonnnect Redes de
Ingeniería, S.L.**

Parque Científico de Madrid
c/ Santiago Grisolia 2
28760 Tres Cantos, Madrid

20/04/2010

Requisitos de software y parámetros de configuración para el funcionamiento del cliente web de la aplicación Zonnnect Project Platform.

Contenido

I. Requisitos de Software.....	3
II. Configuración de Internet Explorer	3
Internet Explorer 6	3
Internet Explorer 7	6
III. Configuración de cuentas Project 2007.....	9
IV. Error en la vista de datos	11

I. Requisitos de Software

- Microsoft Internet Explorer 6, 7 ó 8
(Nota: NO funciona con cualquier otro Navegador)
- Adobe Flash Player 9 ó superior
- Microsoft Office Professional 2003
(Nota: aunque funciona bien con esta versión, se obtiene una mayor funcionalidad con Microsoft Office Professional 2007)
- **Microsoft Office Project Professional 2007**
(Nota: La aplicación NO funciona con la versión 2003)
- Opcionalmente es deseable tener instalado **Microsoft Office Access 2007** para poder tener la funcionalidad de importar y exportar, de y hacia, otras bases de datos.

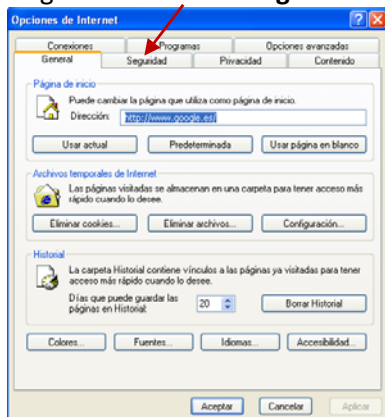
II. Configuración de Internet Explorer

Internet Explorer 6

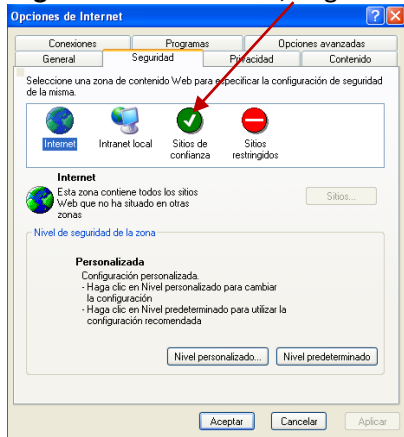
1. En Herramientas, haga clic en **Opciones de Internet**.



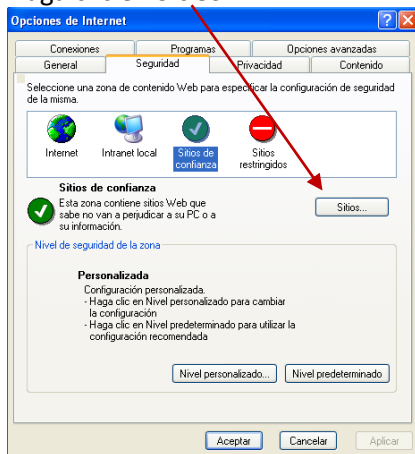
2. Haga clic en la ficha **Seguridad**.



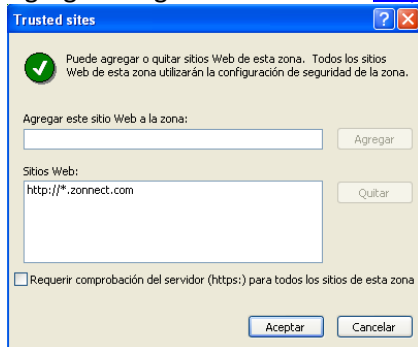
3. En **Selección de una zona de contenido Web para especificar la configuración de seguridad de la misma, haga clic en Sitios de confianza**



4. Haga clic en **Sitios**

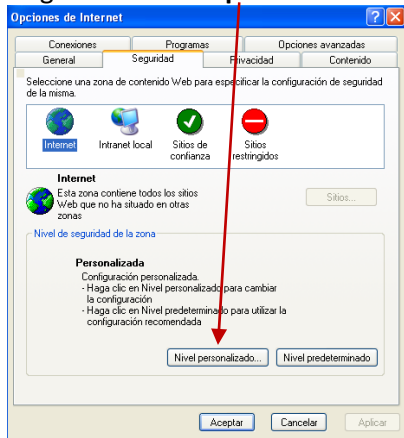


5. Agregar el siguiente sitio web: http://*.zconnect.com

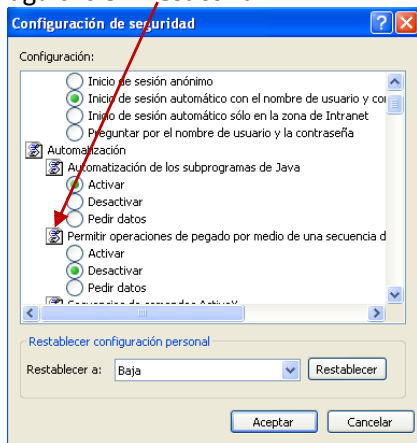


Verificar que la casilla **Requerir comprobación del servidor (https:)** este deshabilitada
Haga clic en **Aceptar**

6. Haga clic en **Nivel personalizado**.



7. En la sección **Automatización** en **Permitir operaciones de pegado por medio de una secuencia de comandos** haga clic en **Desactivar**.



Haga clic en **Aceptar**

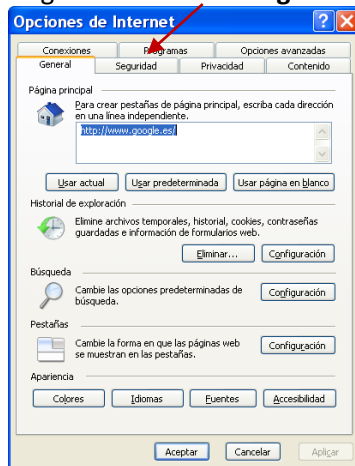
8. Salir y reiniciar Internet Explorer

Internet Explorer 7

1. En **Herramientas**, haga clic en **Opciones de Internet**.



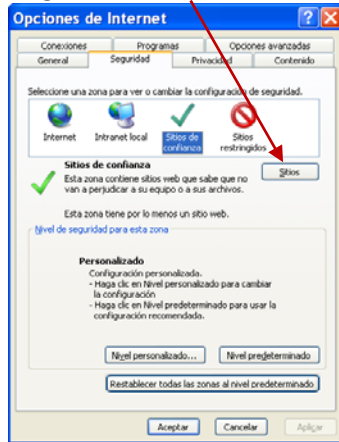
2. Haga clic en la ficha **Seguridad**.



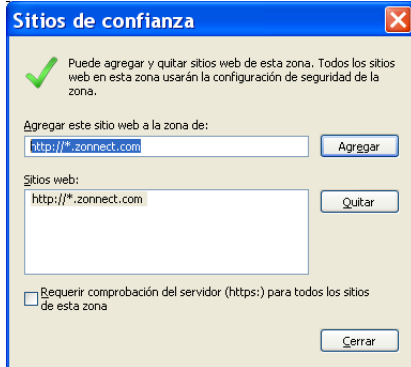
3. En **Seleccione una zona para ver o cambiar la configuración de seguridad**, haga clic en **Sitios de confianza**



4. Haga clic en **Sitios**

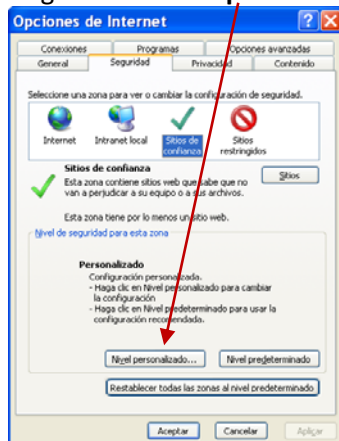


5. Agregar el siguiente sitio web: http://*.zonnnect.com

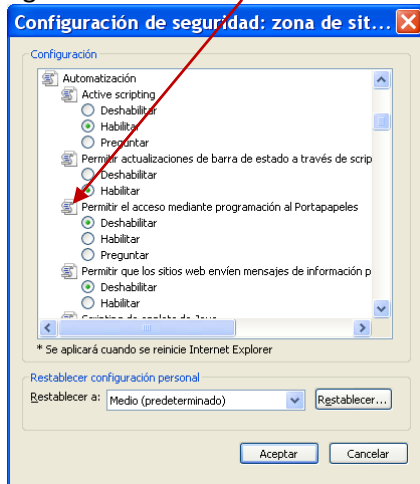


Verificar que la casilla **Requerir comprobación del servidor (https:)** este deshabilitada
Haga clic en **Aceptar**

6. Haga clic en **Nivel personalizado.**



7. En la sección **Automatización**, en **Permitir el acceso mediante programación al Portapapeles**, haga clic en **Deshabilitar**.

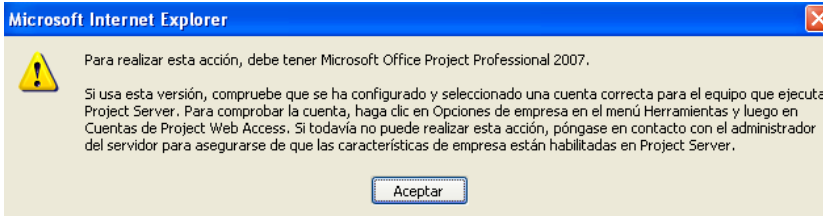


Haga clic en **Aceptar**

8. Salir y reiniciar Internet Explorer

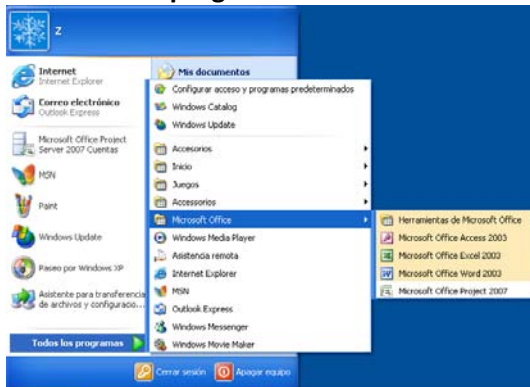
III. Configuración de cuentas Project 2007

Si ya tiene instalado **Microsoft Office Project Profesional 2007** y al intentar editar o crear un proyecto nuevo aparece el siguiente mensaje:



Realizar los siguientes pasos:

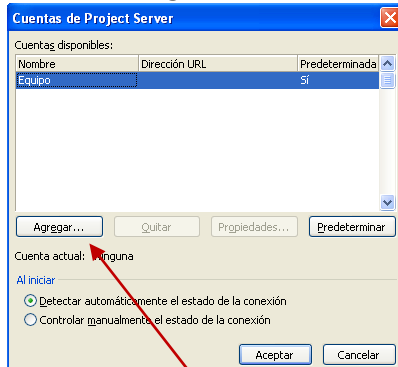
1. Ir a **Todos los programas → Microsoft Office → Herramientas de Microsoft Office**



2. **Microsoft Office Project Server 2007 Cuentas**



3. Se abrirá la siguiente ventana:



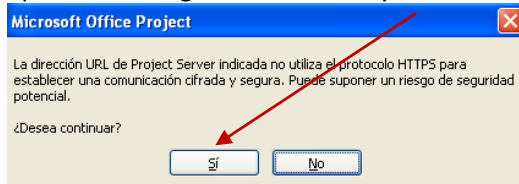
Hacer clic en Agregar

4. En **Propiedades de la cuenta** poner el Nombre de la cuenta y la URL del servidor

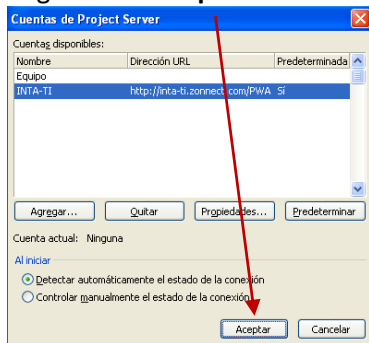


- Seleccionar → **Utilizar una cuenta de usuario de Windows**
- Habilitar → **Establecer como cuenta predeterminada**
- Haga clic en → **Aceptar**

5. Aparecera la siguiente ventana y hacer clic en **Sí**

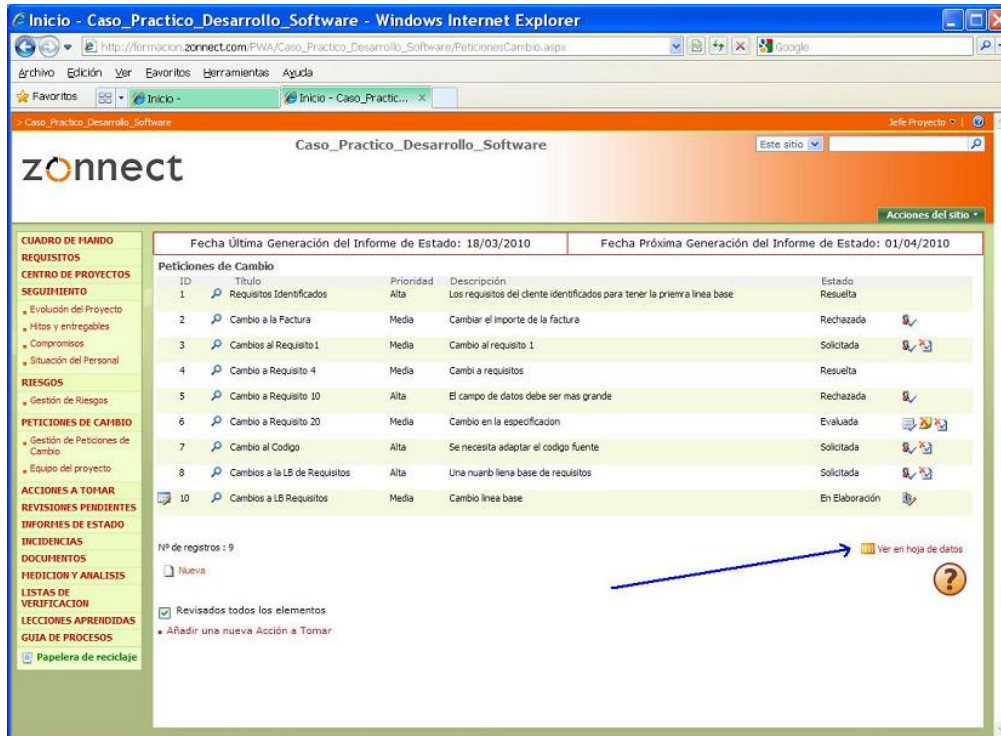


6. Haga clic en **Aceptar**

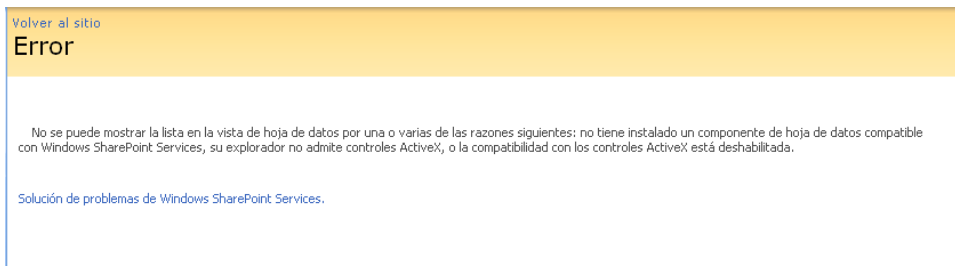


IV. Error en la vista de datos

Si al acceder **Ver en hoja de datos** por ejemplo: en Gestión de Riesgos



Aparece el siguiente mensaje de error:



Normalmente suele suceder porque:

- No está instalada una versión de Microsoft Office Profesional
 - **La Solución es instalar una versión de Microsoft Office Profesional.**
- Se tiene mezclados versiones de office 2003 y office 2007
 - **La Solución es reinstalar Microsoft Office Profesional 2003 con las opciones por defecto.**